

La compañía Midi Presenta

EL HOMBRE ELEFANTE

Dramaturgia y Dirección:

Antoine Chalard

Con:

Gabriela Betancourt
Leopoldo Bernal
Antoine Chalard
Florent Malburet
Esperanza Penagos

Contacto:

Elena Gore, 55 27 51 84 27
elenagoreactriz@gmail.com



SINOPSIS

Londres 1884.

El entusiasmo de la población por los monstruos llega a su pico más alto. El más famoso entre ellos es sin duda Joseph Merrick, alias “El hombre elefante”, exhibido como una bestia por sus deformidades extraordinarias.

Su encuentro con el doctor Treves, un eminente cirujano y profesor en la facultad de medicina, le devolverá la fuerza para vivir. La personalidad de este “hombre elefante” dará un vuelco a las certezas del doctor y cambiará la mirada de la alta sociedad.

En contradicción con la película de David Lynch, este espectáculo es un himno al amor, un elogio a la belleza de la humanidad con todas sus formas y todas sus diferencias; un espectáculo que nos cuenta de una manera diferente esta historia fascinante, trágica e increíblemente bella.



LOS INTEGRANTES

Dramaturgia y Dirección
Antoine Chalard

Asistencia de dirección Elena Gore

Con
Leopoldo Bernal, Gabriela Betancourt, Antoine Chalard, Florent Malburet
y Esperanza Penagos

Vestuario
Marie Vernhes

Máscara
Galina Molotov

Iluminación
Braulio Amadis



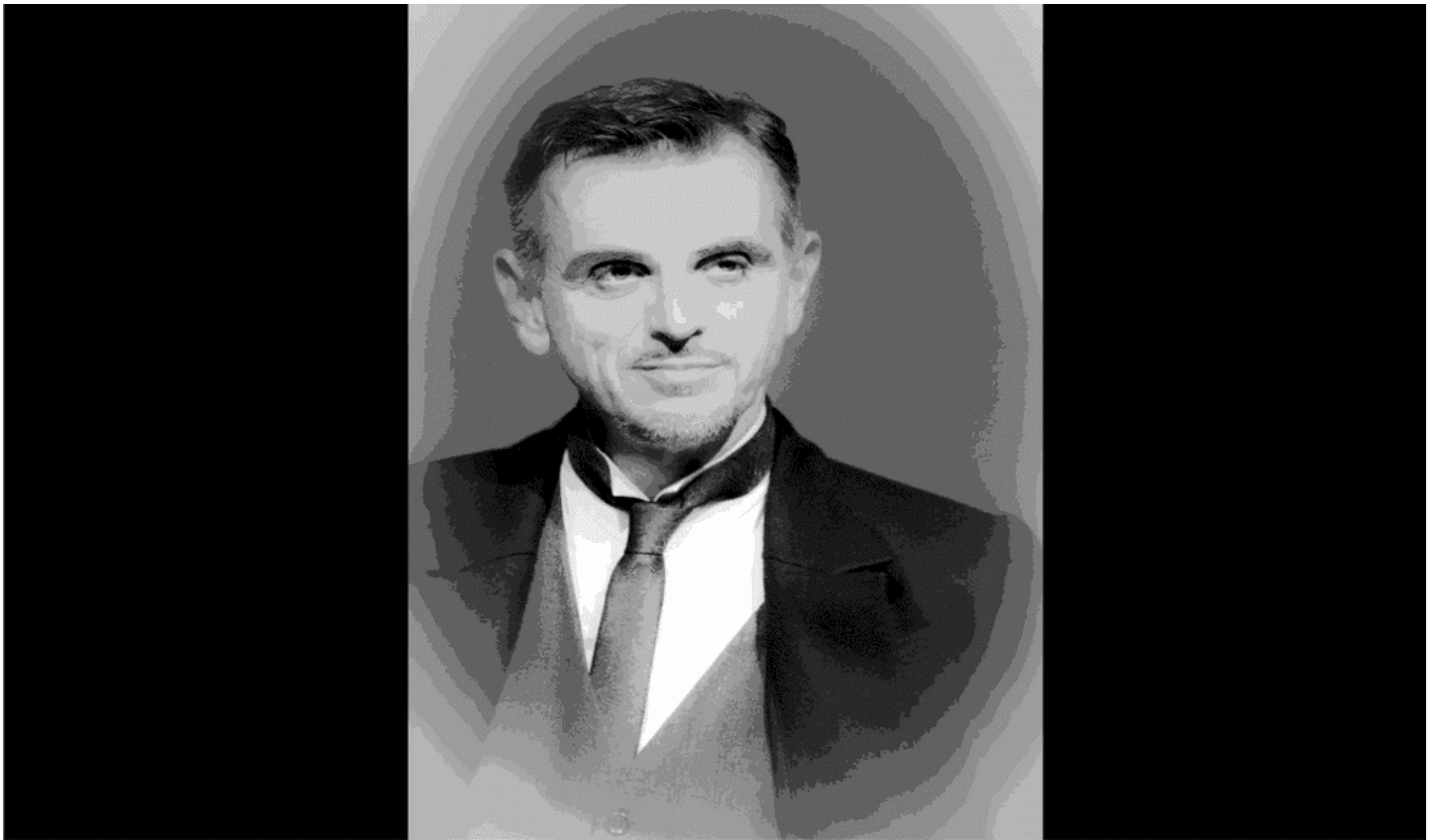
SEMBLANZA DE LA COMPAÑÍA

La compañía Midi, compañía francesa de teatro, cuenta con 20 años de trayectoria. Ha creado 18 espectáculos, con alrededor de 2000 funciones en Francia y además ha participado en 18 emisiones del Festival de Avignon. Se dedica a montar obras de autores que defienden valores políticos y humanistas, así como espectáculos para niños.

Su objetivo principal ha sido trabajar en el extranjero con personas de otras culturas. Así, ha realizado muchos intercambios teatrales en distintos países como España, Líbano, Marruecos, Turquía, China, Singapur, Alemania, Suiza, la Guyana francesa, la Isla de la Reunión y México. Específicamente en México la compañía Midi ha colaborado con diferentes instituciones gubernamentales y festivales culturales tales como el Festival Internacional de Mérida, Yucatán, IFAL México, el Sistema de Teatros de la Ciudad, Teatro UNAM, el Instituto Nacional de Bellas Artes y en 2015 realizó un intercambio entre México y el Teatro de Cergy, Francia.

Desde 2012, la compañía Midi creó un elenco franco-mexicano con quien ha presentado distintas obras de teatro como “Las Bodas de Rosita” de Federico García Lorca, “Terror y Miseria del tercer Reich” de Bertolt Brecht y “La Niña y el violín” a partir del cuento de Charles Dickens .

Al mismo tiempo, la compañía imparte talleres de teatro en francés o en español con niños, adolescentes, adultos y profesionales del teatro. Con los profesionales, la compañía desarrolla su propio método de actuación basado en « La Farsa », y con los aficionados desarrolla un taller para aprender teatro de una manera lúdica.



Nota de Antoine Chalard Dramaturgo y Director

Llevar hoy esta historia en el escenario, es defender una vez más el derecho a la diferencia y a la indiferencia. Es, desde el punto de vista didáctico, reafirmar que una discapacidad esconde a menudo muchas riquezas y que la monstruosidad es muy relativa. Pero, antes de todo, es contar una historia magnífica que parece condensar todas las emociones humanas y que ofrece un desarrollo dramático lleno de suspenso y de giros sorprendentes.

Este montaje ofrece 3 niveles narrativos. En el proscenio, el espacio donde los protagonistas pueden entrar en contacto con el público. En el medio del escenario la realidad de Joseph Merrick, su habitación de hospital. En el fondo un ciclorama translucido que genera una proyección tridimensional, con elementos de interacción concreta entre los actores y el público. Este espacio separa a Joseph Merrick del mundo exterior, dentro de él se toman decisiones y se juega la vida del hombre elefante.

Como en todos los espectáculos de la Compañía Midi, la música es fundamental. Cada pieza musical sobre la escena se vuelve una partitura de acción que acompaña el desarrollo emotivo e intelectual de los personajes.

En este montaje la iluminación, los vestuarios y la escenografía son en blanco y negro. Así la historia encuentra su dimensión de historia antigua, de cuento filosófico, humanista y profundamente actual.

REQUERIMIENTOS TÉCNICOS

El escenario:

- Dimensiones mínimas: 6m x 6m x 3,5m
- Un telón negro en el fondo
- Acceso directo a camerinos El Audio:
- Un equipo de sonido con bocinas de frente al público
- 3 monitores (mínimo) en el escenario
- 1 ecualizador con 8 entradas
- Posibilidad de conectar un laptop La Iluminación (al menos):
- 18 circuitos
- 4 PC de frente
- 3 PC en la parilla.
- 3 PAR 64 en la parilla
- 4 leekos en la parilla
- 1 leeko de frente
- 3 PAR 16 que lleva la compañía. La Escenografía:

La escenografía se compone de un tul de 3 metros de altura. Será enmercado por 2 piernas negras y colgado a 3 metros del suelo y a 4 o 5 metros del proscenio.

El espectáculo dura 1 hora y 20 minutos.

